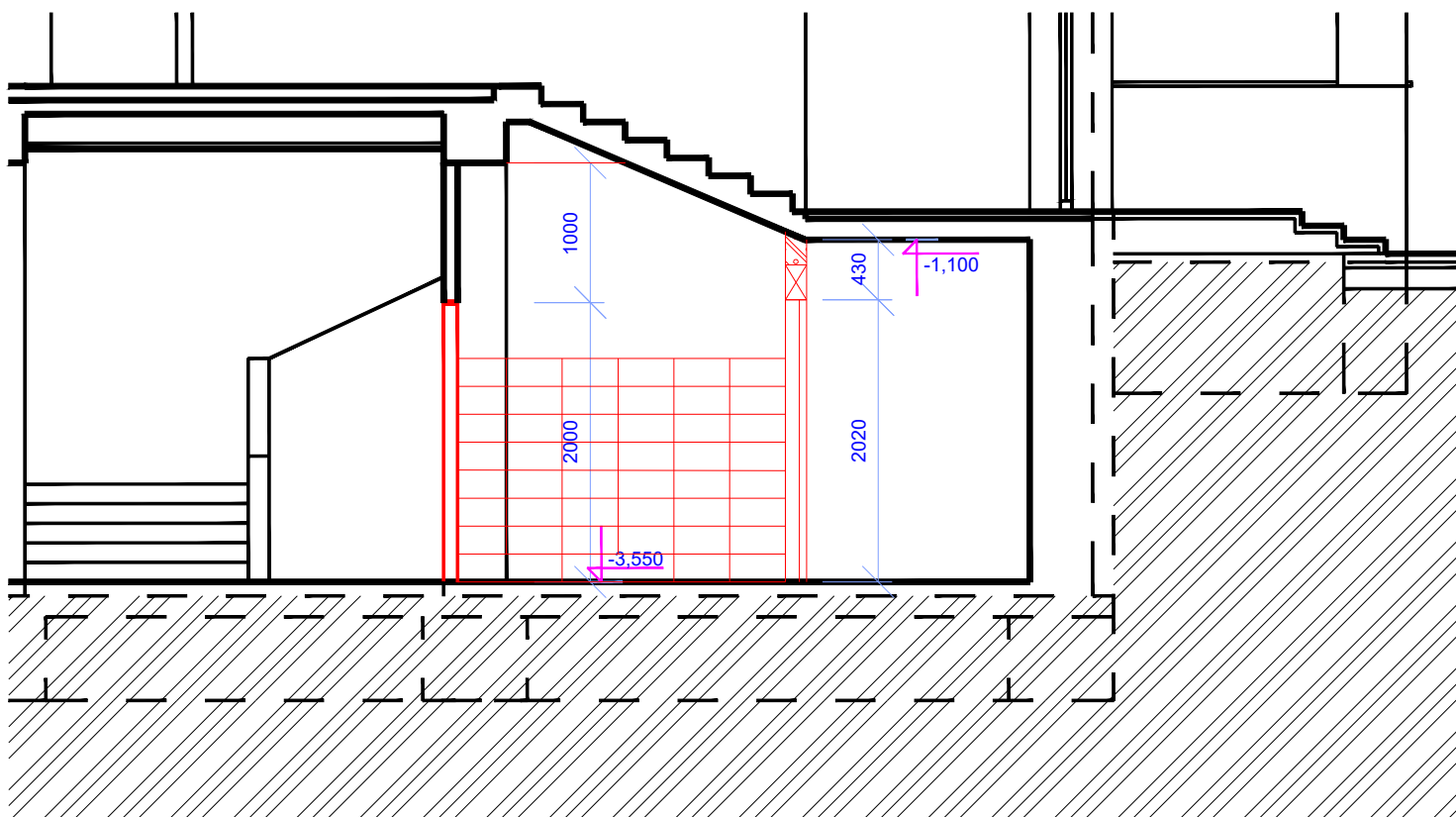


ŘEZ C-C'



TABULKA PŘEKLADŮ

OZN.	POPIS	DĚLKA	kg/m	SCHEMA
P1	OCELOVÝ PŘEKLAD I120	1,2m	11,10	
P2	BETONOVÝ PŘEKLAD	5,89	10,60	
120	SKLAD	10,10	16,14	

## LEGENDA BAREVNÉHO ZNAČENÍ

STÁVAJÍCÍ KONSTRUKCE NOVÉ KONSTRUKCE

## LEGENDA MATERIÁLŮ

- NOVÉ PŘÍČKY A PŘÍZDÍVKY Z PÓROBETONOVÝCH TVÁRNIC TL. 150mm
- NOVÉ PŘÍČKY A PŘÍZDÍVKY Z PÓROBETONOVÝCH TVÁRNIC TL. 100mm
- NOVÁ DLAŽBA DLE STANDARDU MATERIÁLŮ

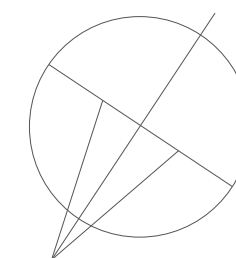
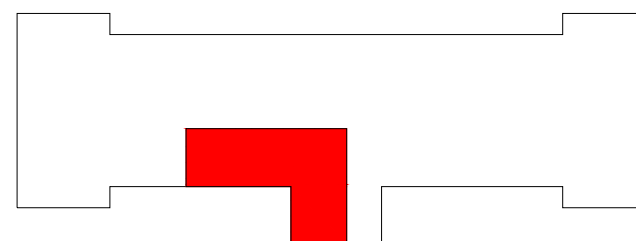
## POZNÁMKY

PROJEKTOVÁ DOKUMENTACE ODPOVÍDÁ DOSTUPNÝM PODKLADŮM A PROVEDENÝM MĚŘENÍM.  
VEŠKERÉ ODCHYLKY ZJIŠTĚNÉ V PRŮBĚHU STAVBY OD TÉTO DOKUMENTACE BUDOU  
NEPRODLENĚ ŘEŠENY VE SPOLUPRÁCI S PROJEKTANTEM.

POZN. 01 - VÝŠKA STĚNY 1,5m

POZN. 02 - ZASLEPENÍ STÁVAJÍCÍ VPUSTI BETONOVÝM POTĚREM A PŘEKRYTÍ DLAŽBOU

## SCHÉMA OBJEKTU



HL. PROJEKTANT	ZODP. PROJEKTANT	VYPRACOVAL	KONTROLOVAL	<div><div>K</div><div>PROJEKT</div><div>KROČIL / BELŽIK</div></div>	
ING. TOMÁŠ KROČIL	ING. TOMÁŠ KROČIL	ING. FILIP JONÁŠ	ING. TOMÁŠ KROČIL		
KRAJ: ZLÍNSKÝ		MĚSTO/OBEC: UHERSKÝ BROD			
INVESTOR: Město Uherský Brod, Masarykovo nám. 100, 688 01 Uherský Brod, IČ 002 91 463					
AKČE MŠ Svatopluka Čecha - šatna a sociální zařízení v 1.PP				ZAKÁZKA	Z2021/1248
ČÁST ARCHITEKTONICKO-STAVEBNÍ ŘEŠENÍ				DATUM	11/2022
				FORMÁT	2x A4
				STUPEŇ	DSP
				REVIZE	#
NÁZEV VÝKRESU Nový stav řez C-C´				MĚŘÍTKO 1:50	VÝKRES Č. D.1.1.07